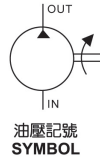
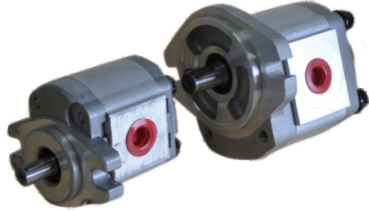




C-1 定量齒輪泵

Fixed Displacement Gear Pumps

P1、P2、P3系列



選購指南 HOW TO ORDER

P1	07	R	P	01	G	T
系列號碼 SERIES NUMBER P1 P2 P3	排量 DISPLACEMENT (cc/rev) 參照性能表 REFER TO SPECIFICATION	旋轉方向(從端軸看) SHAFT ROTATING (VIEWED FROM SHAFT END) R: 順時針方向 CLOCKWISE L: 逆時針方向 COUNTER- CLOCKWISE	出入口尺寸 PORTS TYPE N: NPT U: UNF P: PT F: 法蘭型 F: FLANGE 參照規格表 REFERENCE SPECIFICATION	傳動軸代號 SHAFT TYPE 01: 標準型 STANDARD 06: 07: 10: 12: 參照規格表 REFERENCE SPECIFICATION	法蘭代號 FLANGE TYPE G: 標準型 (P1型) STANDARD (P1 TYPE) D: 標準型 (P2型) STANDARD (P2 TYPE) B: 技術型(P3型) B: TECHNICAL TYPE (P3 TYPE)	後蓋代號 COVER TYPE T: 標準型 STANDARD

※P1:Φ12.7 P2:Φ15.87(BS:Φ15.87 PA:Φ12.5)

性能表 SPECIFICATION

型號 MODEL	排量 DISPLACEMENT (CC/REV)	最高壓力 MAX. PRESSURE kgf/cm ²	持續使用壓力 CONTINUES OPERATING PRESSURE kgf/cm ²	容許轉速rpm SPEED RANGE		配管尺寸PT PORT SIZE		重量 WEIGHT (KG)				
				最高 MAX.	最低 MIN.	入口 IN	出口 OUT					
P101	1.3	250	210	4000	600	1/2"	3/8"	0.82				
P102	2.0							0.91				
P127	2.7							1.00				
P135	3.4							1.05				
P104	4.1							1.10				
P105	5.1							1.14				
P106	6.1							1.18				
P107	7.4	230	200	4000	600	3/4"	1/2"	1.27				
P109	9.1	210	180					1.32				
P204	4.0	250	210					2500	600	3/4"	1/2"	2.32
P206	6.2											2.45
P208	8.1											2.55
P211	11.0											2.73
P214	14.3											2.82
P216	16.5			2.91								
P219	19.2			3.14								
P222	22.5			3.27								
P225	25.0			3.36								
P233	33.0			210	180	4000	600					1"
P323	23.0	270	250	8.2								
P325	25.0	270	250	UNF#16 1-5/16"-12	UNF#12 1-5/16"-12			8.3				
P328	28.0	270	250	PT1-1/2"				8.4				
P333	33.0	270	250	PT1-1/2"				8.6				
P338	38.0	270	250	UNF#20 1-5/8"-12	PT1"			9.0				
P344	44.0	240	220					9.8				
P352	52.0	220	200					PT1-1/2"	10.4			
P360	60.0	200	180	UNF#24 1-7/8"-12	UNF#16 1-5/16"-12			10.9				
P370	70.0	180	160					11.3				
P380	80.0	170	150			PT1-1/2"	PT1"	11.9				
P390	90.0	160	140					12.4				